

#### Legende

- ① - Zuordnung Wohnung 1
- ② - Zuordnung Wohnung 2
- ③ - Zuordnung Wohnung 3
- ④ - Zuordnung Wohnung 4
- ⑤ - Zuordnung Wohnung 5
- ⑥ - Zuordnung Wohnung 6
- ⑦ - Zuordnung Wohnung 7
- ⑧ - Zuordnung Wohnung 8
- Ⓒ - Gemeinschaftsfläche
- Ⓒ1 - Sondernutzungsrecht Wohnung 1
- Ⓒ2 - Sondernutzungsrecht Wohnung 2
- Ⓒ3 - Sondernutzungsrecht Wohnung 3

Gemeinde: Paderborn  
 Gemarkung: Elsen  
 Flur: 4  
 Flurstück(e): 986, 1259, 1260, 1261

#### BAUVORHABEN:

Neubau eines  
 Mehrfamilienhauses  
 mit Tiefgarage

#### BAUHERR:

Stadtluft Immobilien GmbH  
 Fürstenweg 36c  
 33102 Paderborn

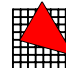
#### BAUORT:

Elser Kirchstraße 10a  
 Gebäude V  
 33106 Paderborn

geändert am: 02.06.2025

#### KELLERGESCHOSS

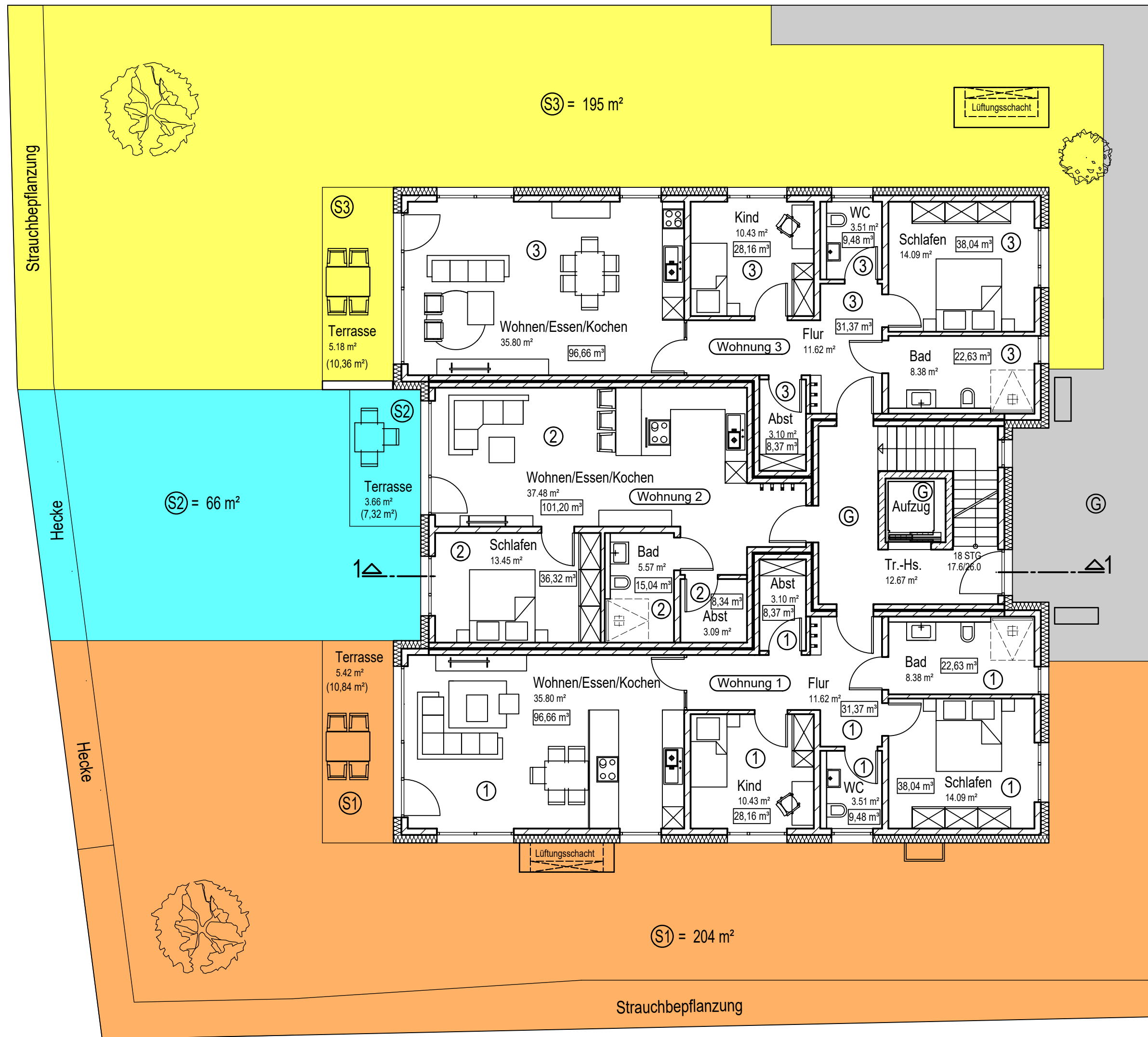
Masstab: 1:100	Plan-Nr.: <b>2</b>	Datum: 10.02.2025
-------------------	-----------------------	----------------------

 **Ingenieurbüro J. Steinkemper GmbH**  
 Hohenloher Weg 25  
 33102 Paderborn

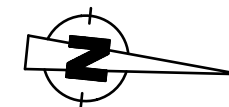
Tel. 05251.409394  
 Fax 05251.409869  
 u.steinkemper@t-online.de

 **bremenplanungsbüro**

neissestrasse 19  
 D\_33104 paderborn  
 fon: 05254/939333  
 fax: 05254/939332  
 b\_plan@bremenplanungs.com



Gemeinde: Paderborn  
Gemarkung: Elsen  
Flur: 4  
Flurstück(e): 986, 1259, 1260, 1261



- Legende**
- ① - Zuordnung Wohnung 1
  - ② - Zuordnung Wohnung 2
  - ③ - Zuordnung Wohnung 3
  - ④ - Zuordnung Wohnung 4
  - ⑤ - Zuordnung Wohnung 5
  - ⑥ - Zuordnung Wohnung 6
  - ⑦ - Zuordnung Wohnung 7
  - ⑧ - Zuordnung Wohnung 8
  - Ⓒ - Gemeinschaftsfläche
  - Ⓢ1 - Sondernutzungsrecht Wohnung 1
  - Ⓢ2 - Sondernutzungsrecht Wohnung 2
  - Ⓢ3 - Sondernutzungsrecht Wohnung 3

**BAUVORHABEN:**

Neubau eines Mehrfamilienhauses mit Tiefgarage

**BAUHERR:**

Stadtluft Immobilien GmbH  
Fürstenweg 36c  
33102 Paderborn

**BAUORT:**

Elser Kirchstraße 10a  
Gebäude V  
33106 Paderborn

geändert am: 02.06.2025

**ERDGESCHOSS**

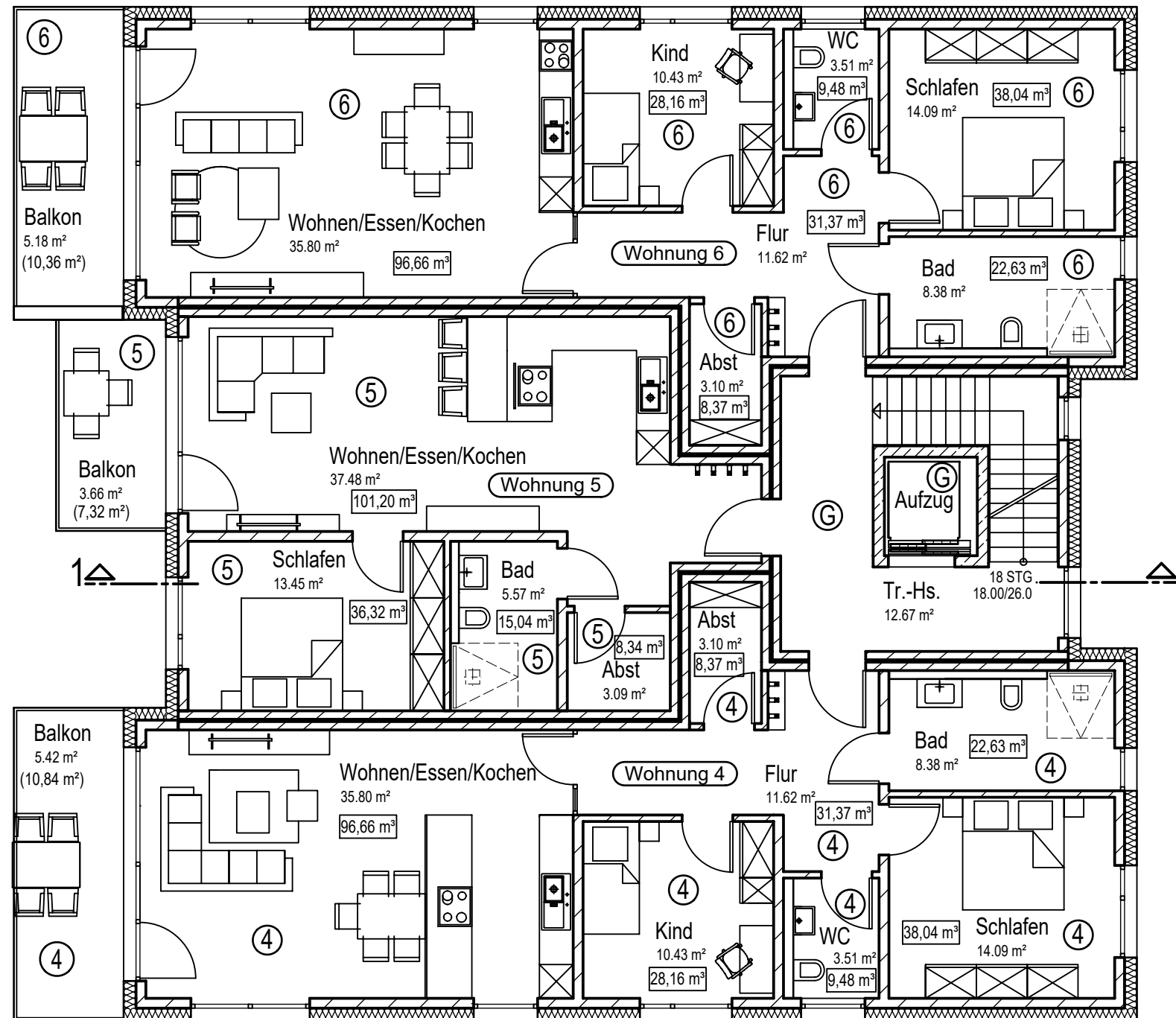
Maßstab: 1:100  
Plan-Nr.: 3  
Datum: 10.02.2025

**Ingenieurbüro J.Steinkemper GmbH**  
Hohenloher Weg 25  
33102 Paderborn

Tel. 05251.409394  
Fax 05251.409869  
u.steinkemper@t-online.de

**bremenkamp planungsbüro**

neissestrasse 19  
D\_33104 paderborn  
fon: 05254/939333  
fax: 05254/939332  
b\_plan@bremenkamp.com



### Legende

- ① - Zuordnung Wohnung 1
- ② - Zuordnung Wohnung 2
- ③ - Zuordnung Wohnung 3
- ④ - Zuordnung Wohnung 4
- ⑤ - Zuordnung Wohnung 5
- ⑥ - Zuordnung Wohnung 6
- ⑦ - Zuordnung Wohnung 7
- ⑧ - Zuordnung Wohnung 8
- Ⓒ - Gemeinschaftsfläche
- Ⓔ - Sondernutzungsrecht Wohnung 1
- Ⓕ - Sondernutzungsrecht Wohnung 2
- Ⓖ - Sondernutzungsrecht Wohnung 3

Gemeinde: Paderborn  
 Gemarkung: Elsen  
 Flur: 4  
 Flurstück(e): 986, 1259, 1260, 1261

### BAUVORHABEN:

Neubau eines  
 Mehrfamilienhauses  
 mit Tiefgarage

### BAUHERR:

Stadtluft Immobilien GmbH  
 Fürstenweg 36c  
 33102 Paderborn

### BAUORT:

Elser Kirchstraße 10a  
 Gebäude V  
 33106 Paderborn

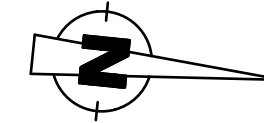
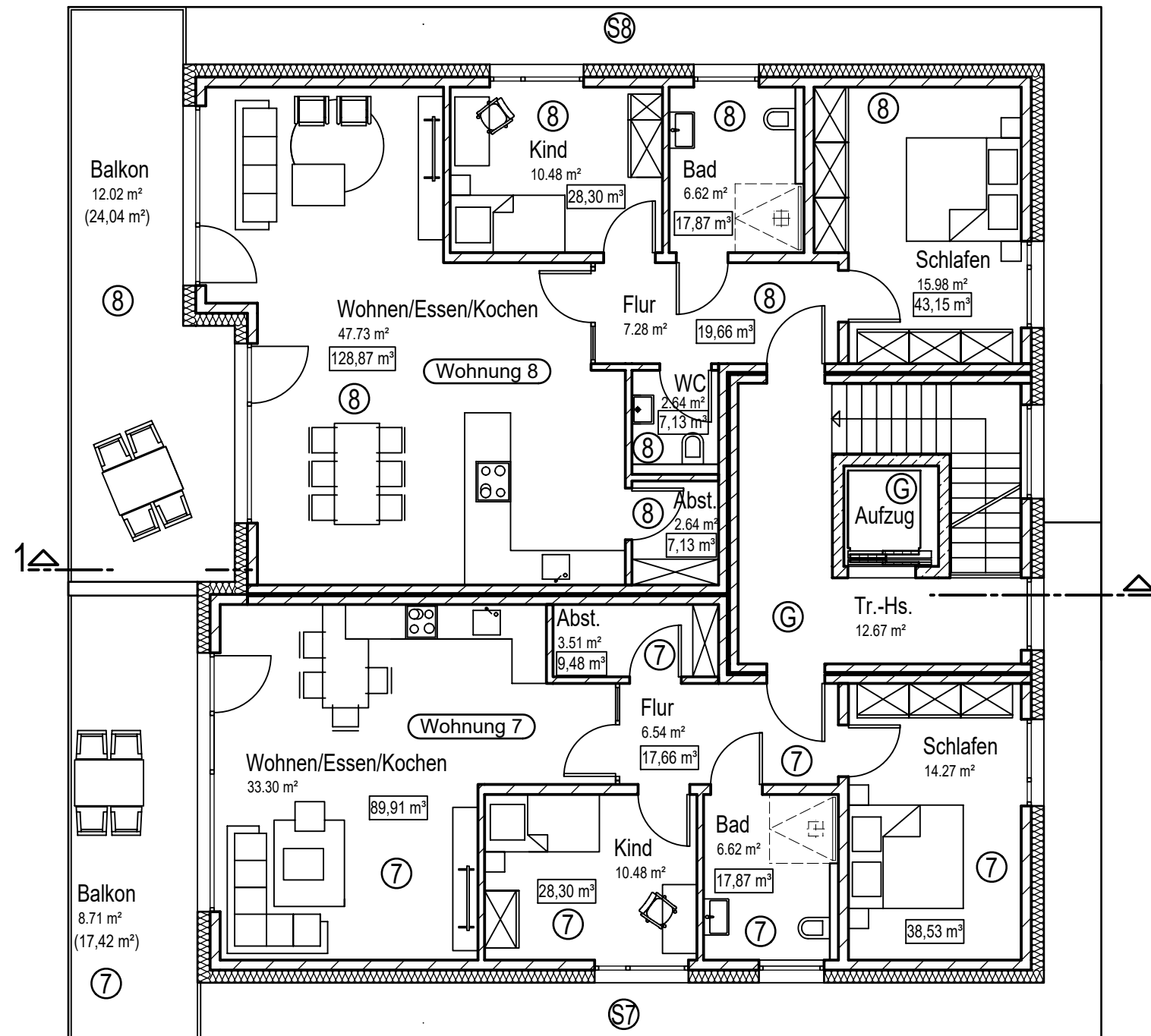
geändert am: 02.06.2025

### OBERGESCHOSS

Masstab: 1:100	Plan-Nr.: <b>4</b>	Datum: 10.02.2025
-------------------	-----------------------	----------------------

**Ingenieurbüro J.Steinkemper GmbH**  
 Hohenloher Weg 25  
 33102 Paderborn  
 Tel. 05251.409394  
 Fax 05251.409869  
 u.steinkemper@t-online.de

**bremenkamp planungsbüro**  
 neissestrasse 19  
 D\_33104 paderborn  
 fon: 05254/939333  
 fax: 05254/939332  
 b\_plan@bremenkamp.com



Gemeinde: Paderborn  
 Gemarkung: Elsen  
 Flur: 4  
 Flurstück(e): 986, 1259, 1260, 1261

#### BAUVORHABEN:

Neubau eines  
 Mehrfamilienhauses  
 mit Tiefgarage

#### BAUHERR:

Stadtluft Immobilien GmbH  
 Fürstenweg 36c  
 33102 Paderborn

#### BAUORT:

Elser Kirchstraße 10a  
 Gebäude V  
 33106 Paderborn

geändert am: 02.06.2025

#### STAFFELGESCHOSS

Masstab: 1:100	Plan-Nr.: <b>5</b>	Datum: 10.02.2025
-------------------	-----------------------	----------------------

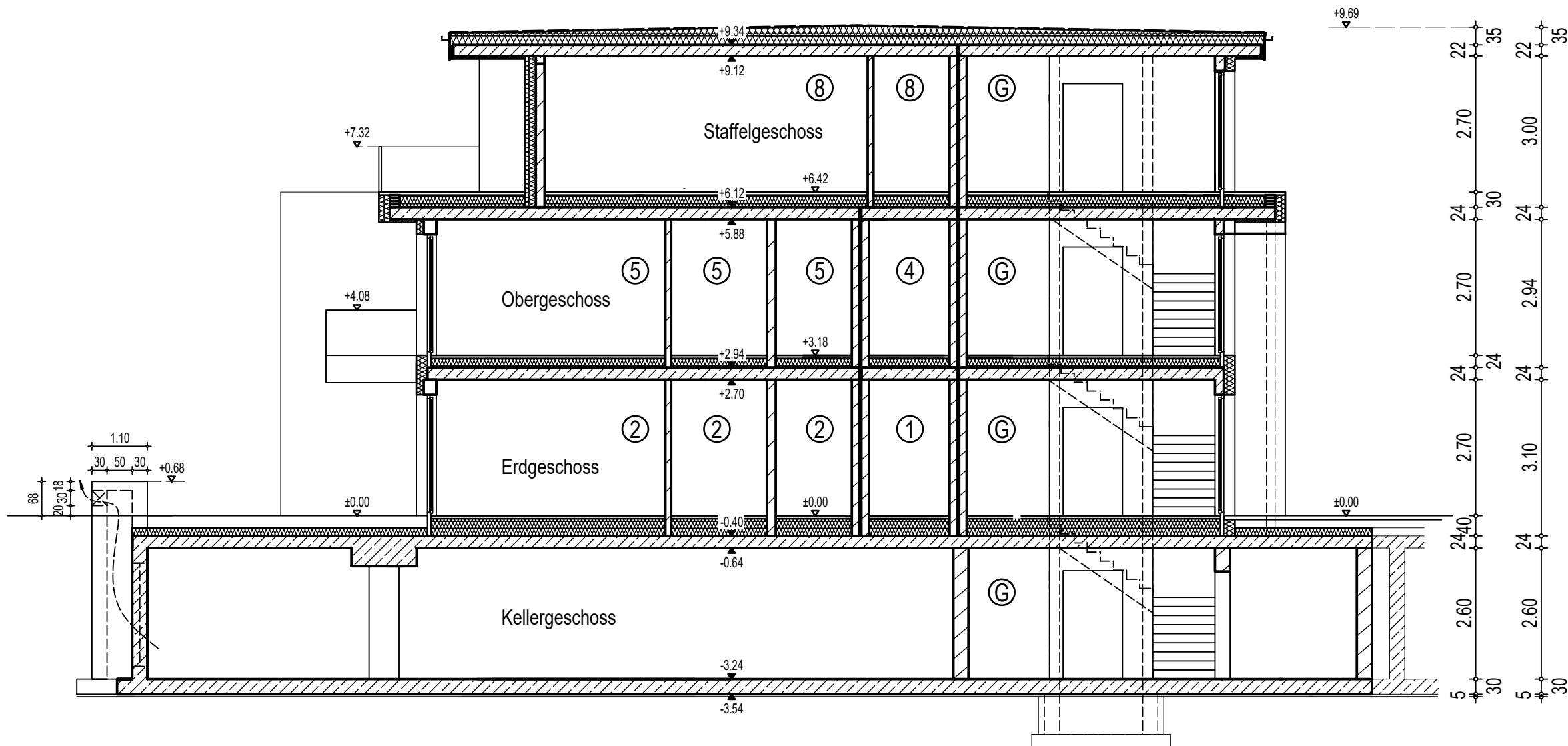
**Ingenieurbüro J.Steinkemper GmbH**  
 Hohenloher Weg 25  
 33102 Paderborn

Tel. 05251.409394  
 Fax 05251.409869  
 u.steinkemper@t-online.de

**bremenkamp planungsbüro**

neissestrasse 19  
 D\_33104 paderborn  
 fon: 05254/939333  
 fax: 05254/939332  
 b\_plan@bremenkamp.com





±0,00 = 106,20 m ü. NHN

#### Legende

- ① - Zuordnung Wohnung 1
- ② - Zuordnung Wohnung 2
- ③ - Zuordnung Wohnung 3
- ④ - Zuordnung Wohnung 4
- ⑤ - Zuordnung Wohnung 5
- ⑥ - Zuordnung Wohnung 6
- ⑦ - Zuordnung Wohnung 7
- ⑧ - Zuordnung Wohnung 8
- Ⓒ - Gemeinschaftsfläche
- Ⓔ - Sondernutzungsrecht Wohnung 1
- Ⓕ - Sondernutzungsrecht Wohnung 2
- Ⓖ - Sondernutzungsrecht Wohnung 3

Gemeinde: Paderborn  
Gemarkung: Elsen  
Flur: 4  
Flurstück(e): 986, 1259, 1260, 1261

#### BAUVORHABEN:

Neubau eines  
Mehrfamilienhauses  
mit Tiefgarage

#### BAUHERR:

Stadtluft Immobilien GmbH  
Fürstenweg 36c  
33102 Paderborn

#### BAUORT:

Elser Kirchstraße 10a  
Gebäude V  
33106 Paderborn

geändert am: 02.06.2025

#### SCHNITT 1-1

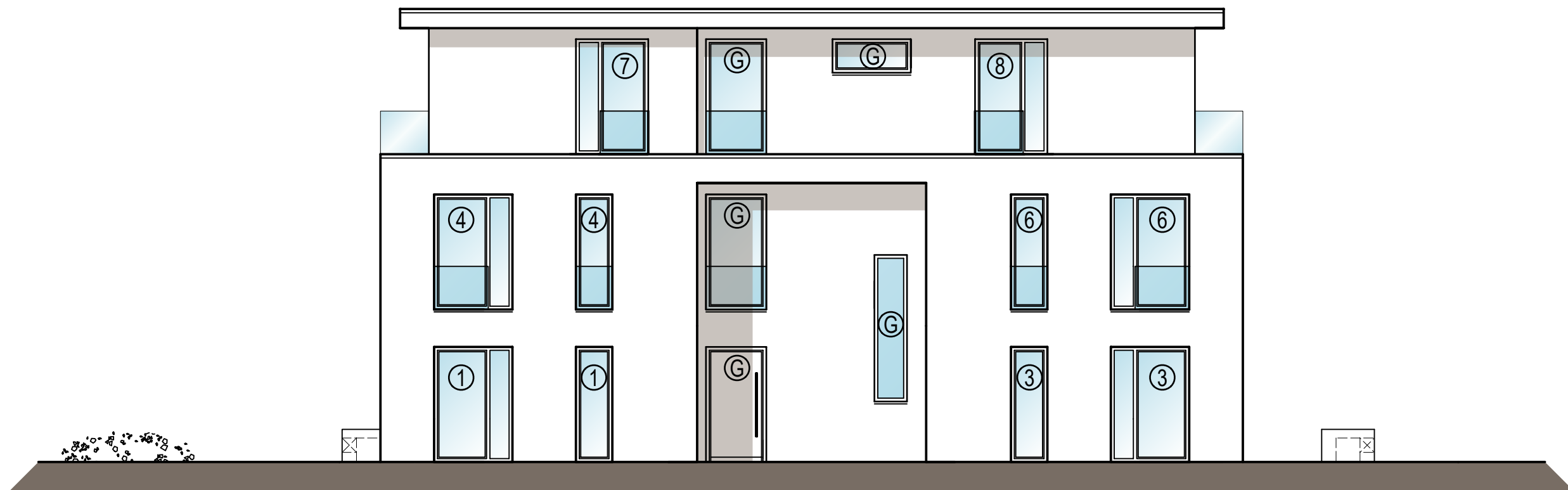
Masstab: 1:100  
Plan-Nr.: 6  
Datum: 10.02.2025

Ingenieurbüro J.Steinkemper  
GmbH  
Hohenloher Weg 25  
33102 Paderborn

Tel. 05251.409394  
Fax 05251.409869  
u.steinkemper@t-online.de

bremen  
planungs  
büro

neissestrasse 19  
D\_33104 paderborn  
fon: 05254/939333  
fax: 05254/939332  
b\_plan@bremenplanungs.com



#### Legende

- ① - Zuordnung Wohnung 1
- ② - Zuordnung Wohnung 2
- ③ - Zuordnung Wohnung 3
- ④ - Zuordnung Wohnung 4
- ⑤ - Zuordnung Wohnung 5
- ⑥ - Zuordnung Wohnung 6
- ⑦ - Zuordnung Wohnung 7
- ⑧ - Zuordnung Wohnung 8
- G - Gemeinschaftsfläche
- S① - Sondernutzungsrecht Wohnung 1
- S② - Sondernutzungsrecht Wohnung 2
- S③ - Sondernutzungsrecht Wohnung 3

Gemeinde: Paderborn  
Gemarkung: Elsen  
Flur: 4  
Flurstück(e): 986, 1259,  
1260, 1261

#### BAUVORHABEN:

Neubau eines  
Mehrfamilienhauses  
mit Tiefgarage

#### BAUHERR:

Stadtluft Immobilien GmbH  
Fürstenweg 36c  
33102 Paderborn

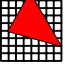
#### BAUORT:

Elser Kirchstraße 10a  
Gebäude V  
33106 Paderborn

geändert am: 02.06.2025

#### ANSICHT VON NORDEN

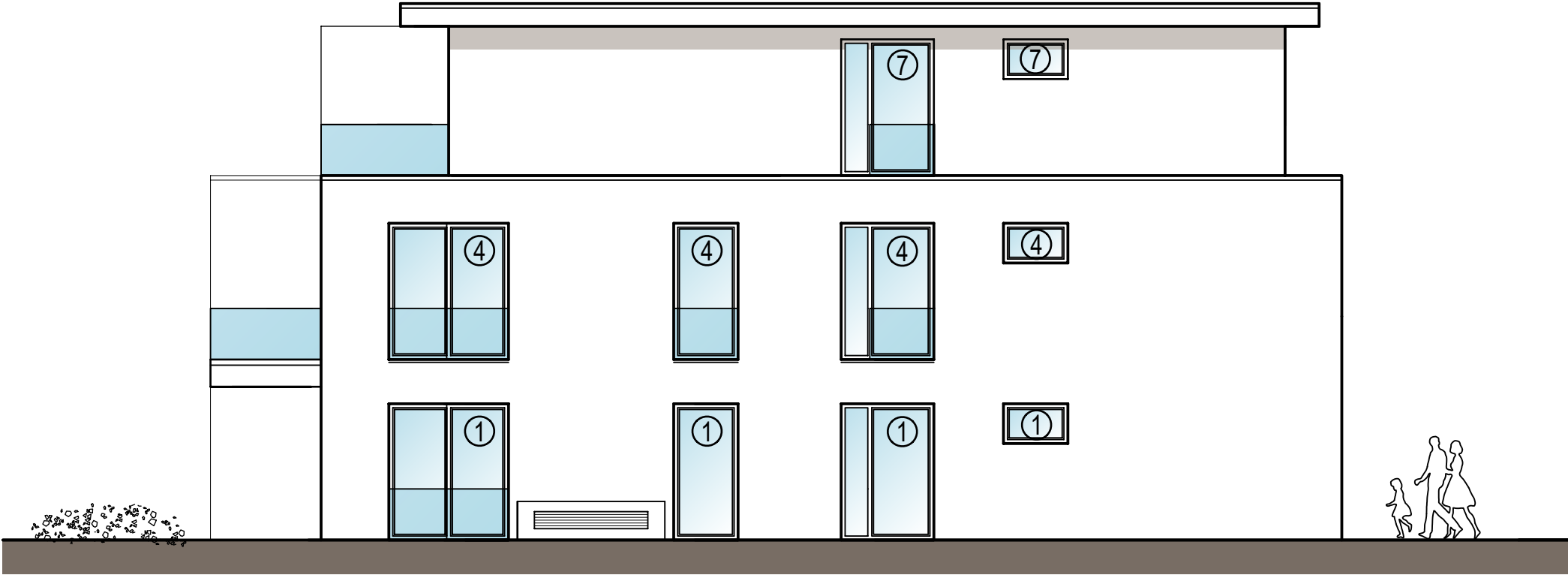
Masstab: 1:100  
Plan-Nr.: 7  
Datum: 10.02.2025

 **Ingenieurbüro J. Steinkemper  
GmbH**  
Hohenloher Weg 25  
33102 Paderborn

Tel. 05251.409394  
Fax 05251.409869  
u.steinkemper@t-online.de

 **bremenkamp  
planungsbüro**

neissestrasse 19  
D\_33104 paderborn  
fon: 05254/939333  
fax: 05254/939332  
b\_plan@bremenkamp.com



Legende

- ① - Zuordnung Wohnung 1
- ② - Zuordnung Wohnung 2
- ③ - Zuordnung Wohnung 3
- ④ - Zuordnung Wohnung 4
- ⑤ - Zuordnung Wohnung 5
- ⑥ - Zuordnung Wohnung 6
- ⑦ - Zuordnung Wohnung 7
- ⑧ - Zuordnung Wohnung 8
- Ⓒ - Gemeinschaftsfläche
- Ⓔ1 - Sondernutzungsrecht Wohnung 1
- Ⓔ2 - Sondernutzungsrecht Wohnung 2
- Ⓔ3 - Sondernutzungsrecht Wohnung 3

Gemeinde: Paderborn  
Gemarkung: Elsen  
Flur: 4  
Flurstück(e): 986, 1259,  
1260, 1261

**BAUVORHABEN:**

Neubau eines  
Mehrfamilienhauses  
mit Tiefgarage

**BAUHERR:**

Stadtluft Immobilien GmbH  
Fürstenweg 36c  
33102 Paderborn


**BAUORT:**

Elser Kirchstraße 10a  
Gebäude V  
33106 Paderborn

geändert am: 02.06.2025

**ANSICHT VON OSTEN**

Masstab: 1:100	Plan-Nr.: <b>8</b>	Datum: 10.02.2025
-------------------	-----------------------	----------------------

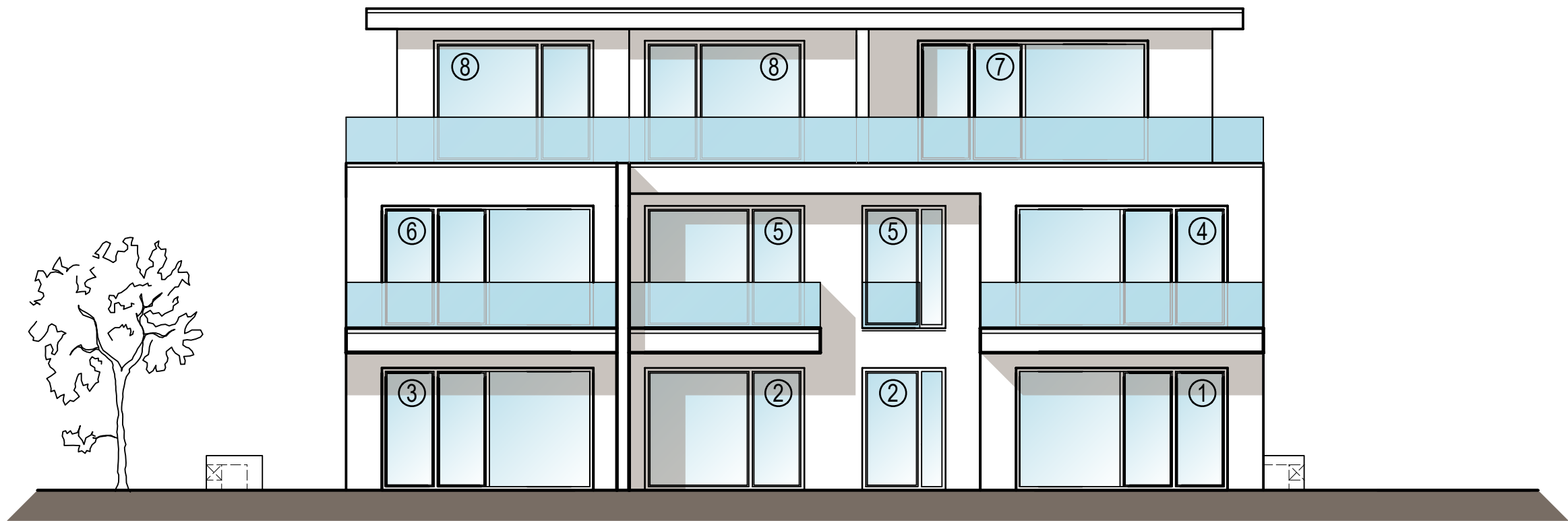
 **Ingenieurbüro J. Steinkemper  
GmbH**  
Hohenloher Weg 25  
33102 Paderborn

Tel. 05251.409394  
Fax 05251.409869  
u.steinkemper@t-online.de

 **bremen-kamp  
planungsbüro**

neissestrasse 19  
D\_33104 paderborn  
fon: 05254/939333  
fax: 05254/939332  
b\_plan@bremen-kamp.com





Legende

- ① - Zuordnung Wohnung 1
- ② - Zuordnung Wohnung 2
- ③ - Zuordnung Wohnung 3
- ④ - Zuordnung Wohnung 4
- ⑤ - Zuordnung Wohnung 5
- ⑥ - Zuordnung Wohnung 6
- ⑦ - Zuordnung Wohnung 7
- ⑧ - Zuordnung Wohnung
- Ⓒ - Gemeinschaftsfläche
- Ⓔ① - Sondernutzungsrecht Wohnung 1
- Ⓔ② - Sondernutzungsrecht Wohnung 2
- Ⓔ③ - Sondernutzungsrecht Wohnung 3

Gemeinde: Paderborn  
Gemarkung: Elsen  
Flur: 4  
Flurstück(e): 986, 1259,  
1260, 1261

**BAUVORHABEN:**

Neubau eines  
Mehrfamilienhauses  
mit Tiefgarage

**BAUHERR:**

Stadtluft Immobilien GmbH  
Fürstenweg 36c  
33102 Paderborn


**BAUORT:**

Elser Kirchstraße 10a  
Gebäude V  
33106 Paderborn

geändert am: 02.06.2025

**ANSICHT VON SÜDEN**

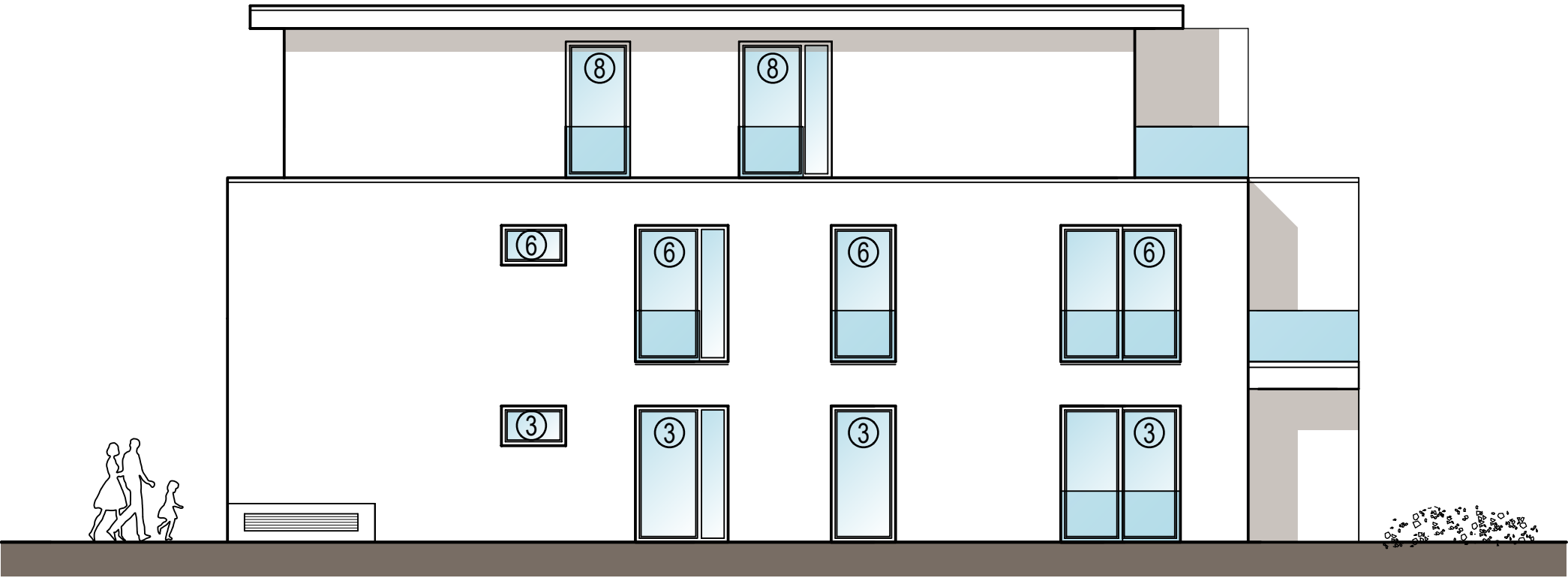
Masstab: 1:100	Plan-Nr.: <b>9</b>	Datum: 10.02.2025
-------------------	-----------------------	----------------------

 **Ingenieurbüro J. Steinkemper  
GmbH**  
Hohenloher Weg 25  
33102 Paderborn

Tel. 05251.409394  
Fax 05251.409869  
u.steinkemper@t-online.de

 **bremenkamp  
planungsbüro**

neissestrasse 19  
D\_33104 paderborn  
fon: 05254/939333  
fax: 05254/939332  
b\_plan@bremenkamp.com



Legende

- ① - Zuordnung Wohnung 1
- ② - Zuordnung Wohnung 2
- ③ - Zuordnung Wohnung 3
- ④ - Zuordnung Wohnung 4
- ⑤ - Zuordnung Wohnung 5
- ⑥ - Zuordnung Wohnung 6
- ⑦ - Zuordnung Wohnung 7
- ⑧ - Zuordnung Wohnung 8
- Ⓒ - Gemeinschaftsfläche
- Ⓔ1 - Sondernutzungsrecht Wohnung 1
- Ⓔ2 - Sondernutzungsrecht Wohnung 2
- Ⓔ3 - Sondernutzungsrecht Wohnung 3

Gemeinde: Paderborn  
Gemarkung: Elsen  
Flur: 4  
Flurstück(e): 986, 1259, 1260, 1261

BAUVORHABEN:

Neubau eines  
Mehrfamilienhauses  
mit Tiefgarage

BAUHERR:

Stadtluft Immobilien GmbH  
Fürstenweg 36c  
33102 Paderborn


BAUORT:

Elser Kirchstraße 10a  
Gebäude V  
33106 Paderborn

geändert am: 02.06.2025

ANSICHT VON WESTEN

Masstab: 1:100	Plan-Nr.: <b>10</b>	Datum: 10.02.2025
-------------------	------------------------	----------------------

 **Ingenieurbüro J. Steinkemper GmbH**  
Hohenloher Weg 25  
33102 Paderborn

Tel. 05251.409394  
Fax. 05251.409869  
u.steinkemper@t-online.de

 **bremenkamp planungsbüro**

neissestrasse 19  
D\_33104 paderborn  
fon: 05254/939333  
fax: 05254/939332  
b\_plan@bremenkamp.com